



ประกาศวิทยาลัยพยาบาลบรมราชชนนีนี พุทธชินราช
เรื่อง การลงทะเบียนเรียน และชำระเงินค่าใช้จ่าย
ประจำปีการศึกษา : ๒๕๕๗

เพื่อให้การลงทะเบียนเรียนและการชำระเงินค่าใช้จ่ายของนักศึกษา หลักสูตรพยาบาลศาสตรบัณฑิต วิทยาลัยพยาบาลบรมราชชนนีนี พุทธชินราช เป็นไปด้วยความถูกต้องเรียบร้อย วิทยาลัยพยาบาลบรมราชชนนีนี พุทธชินราช จึงกำหนดการลงทะเบียนและชำระเงินค่าใช้จ่ายในการศึกษา สำหรับแต่ละภาคการศึกษา ปีการศึกษา ๒๕๕๗ ดังต่อไปนี้

๑. ค่าใช้จ่ายในการศึกษา ตามประกาศกระทรวงสาธารณสุขเรื่องค่าใช้จ่ายในการศึกษา หลักสูตรต่างๆ ของกระทรวงสาธารณสุข ประกาศ ณ วันที่ ๒๓ ธันวาคม ๒๕๕๓ เรื่องการเก็บเงินค่าธรรมเนียมการศึกษา และค่าเล่าเรียนหลักสูตรต่างๆ ของกระทรวงสาธารณสุข
๒. กำหนดระยะเวลาการลงทะเบียนเรียนและชำระเงินค่าใช้จ่าย ให้นักศึกษาหลักสูตรพยาบาลศาสตรบัณฑิต แต่ละชั้นปี ลงทะเบียนเรียนและชำระเงินค่าใช้จ่าย ตามกำหนดดังนี้

หลักสูตร/ ชั้นปี	รายการ	ภาคการศึกษา ๑	ภาคการศึกษา ๒	ภาคการศึกษา ๓
พยาบาลศาสตรบัณฑิต ชั้นปีที่ ๑	ลงทะเบียน และชำระเงิน	วันที่ ๑๘ - ๓๑ สิงหาคม ๒๕๕๗	วันที่ ๒๓ ธันวาคม ๒๕๕๖ - ๑๑ มกราคม ๒๕๕๗	วันที่ ๑๑ - ๑๕ พฤษภาคม ๒๕๕๗
พยาบาลศาสตรบัณฑิต ชั้นปีที่ ๒	ลงทะเบียน และชำระเงิน	วันที่ ๔ - ๑๗ สิงหาคม ๒๕๕๗	ภาคที่ ๒ วันที่ ๒๓ - ๒๕ พฤษภาคม ๒๕๕๗ ภาคที่ ๓ วันที่ ๒๖ - ๒๘ มิถุนายน ๒๕๕๗	วันที่ ๒๕ - ๓๐ พฤษภาคม ๒๕๕๗
พยาบาลศาสตรบัณฑิต ชั้นปีที่ ๓	ลงทะเบียน และชำระเงิน	๔ - ๑๗ สิงหาคม ๒๕๕๗	วันที่ ๒๖ - ๒๘ มิถุนายน ๒๕๕๗ พฤศจิกายน ๒๕๕๗	วันที่ ๒๕ - ๓๐ พฤษภาคม ๒๕๕๗
พยาบาลศาสตรบัณฑิต ชั้นปีที่ ๔	ลงทะเบียน และชำระเงิน	วันที่ ๔ - ๑๗ สิงหาคม ๒๕๕๗	วันที่ ๒๖ - ๒๘ มิถุนายน ๒๕๕๗	

หมายเหตุ : ๑) เนื่องจากวิทยาลัยมีนโยบายให้นักศึกษาชำระเงินค่าลงทะเบียนเองก่อน โดยไม่ต้องรอหักเงินจากเงินทุนสนับสนุนการศึกษาจากแหล่งฝึก ให้นักศึกษาชำระเงินตามประกาศของวิทยาลัย หากเลยกำหนดระยะเวลาการชำระเงินนักศึกษาต้องเสียค่าปรับชำระเงินล่าช้า สัปดาห์ละ ๑,๐๐๐ บาท (เกิน ๑ วัน นับเป็น ๑ สัปดาห์) หากเกิน ๔ สัปดาห์ นักศึกษายังไม่ชำระเงินค่าลงทะเบียน จะถือว่านักศึกษาพ้นสภาพการเป็นนักศึกษาเนื่องจากไม่ชำระเงินค่าลงทะเบียนเรียน และเมื่อนักศึกษาชำระเงินค่าลงทะเบียนเรียนแล้วจะต้องชำระเงินเพื่อคืนสภาพการเป็นนักศึกษา ๑,๐๐๐ บาท และปรับค่าลงทะเบียนล่าช้าอีก ๘๐๐ บาท รวมเป็นเงิน ๑,๘๐๐ บาท

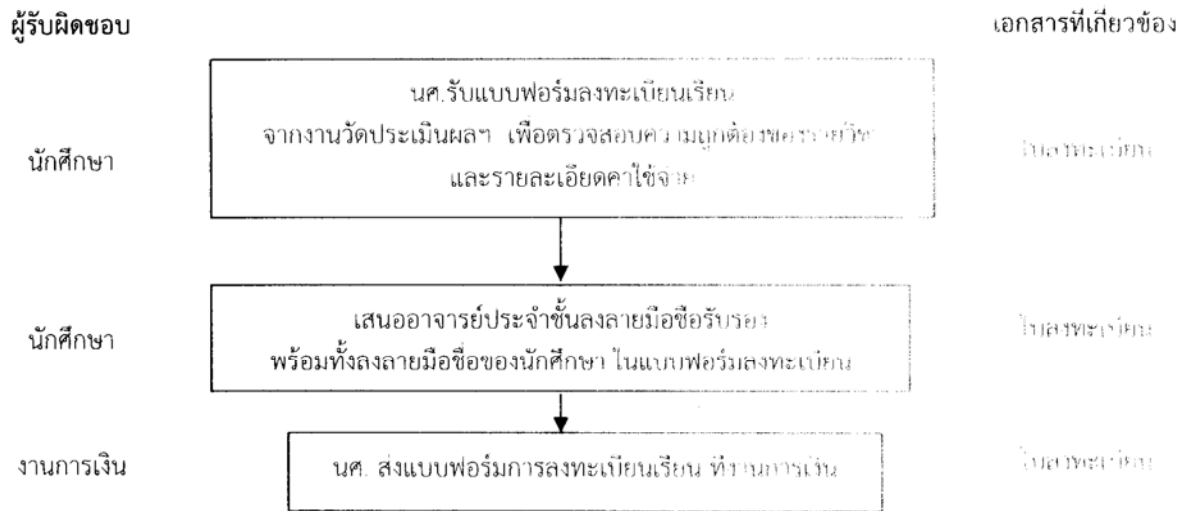
๒) กรณีที่นักศึกษาต้องลาพักการศึกษา หรือไม่สำเร็จการศึกษาตาม เวลาที่กำหนด ต้องชำระเงินค่าใช้จ่ายในการรักษาสถานภาพการเป็นนักศึกษา เป็นเงิน ๑,๐๐๐ บาท ต่อภาคการศึกษา

**เมื่อชำระเงินค่าบำรุงการศึกษาแล้วจะไม่คืนเงินไม่ว่ากรณีใดๆ ตามประกาศของกระทรวงสาธารณสุข ฉบับที่ ๒๕๕๓

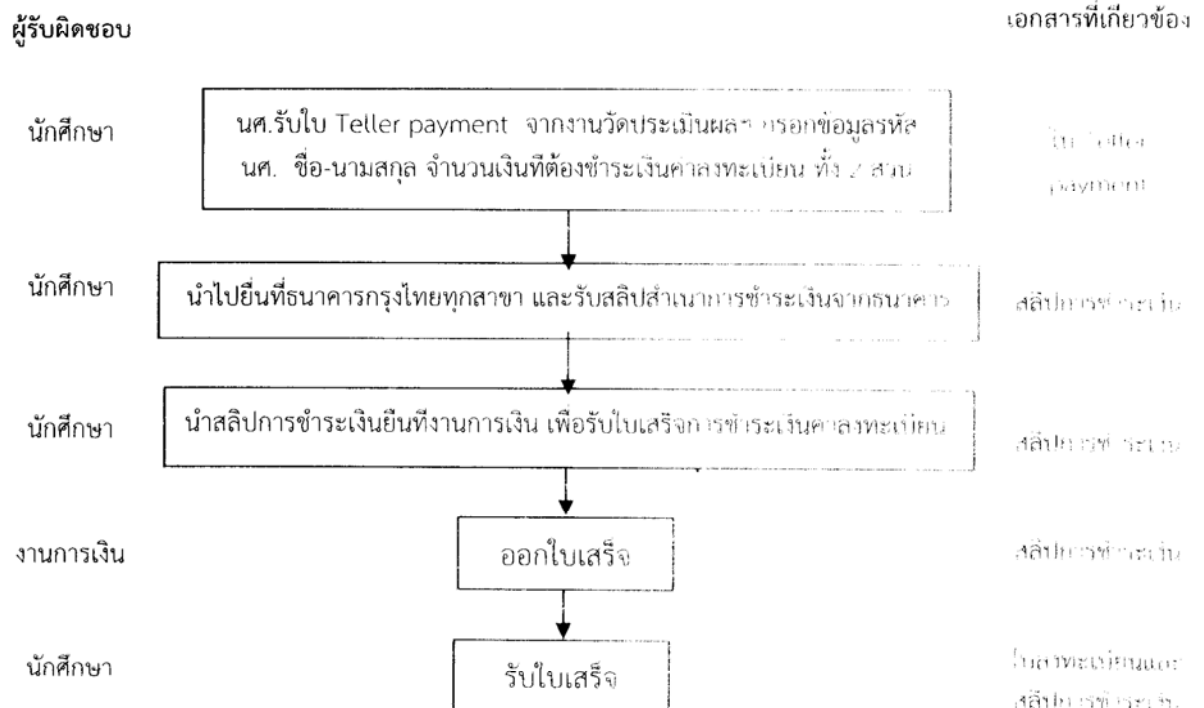
นางสาว ยุบล...

๓. ขั้นตอนการลงทะเบียนเรียน และการชำระเงินค่าใช้จ่าย

๓.๑ การลงทะเบียนเรียน



๓.๒ การชำระเงินค่าใช้จ่าย

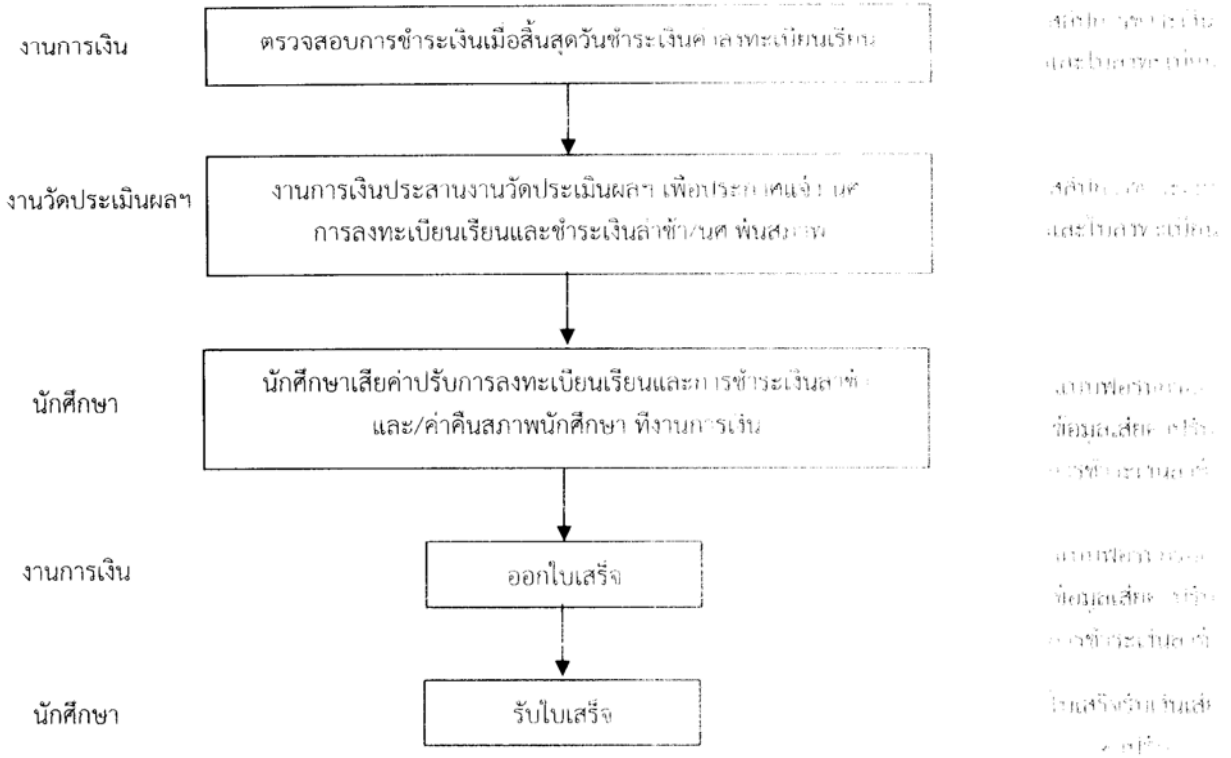


Olomph 7/2021

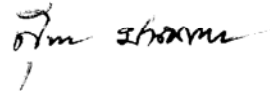
๓.๓ การชำระเงินค่าปรับลงทะเบียนล่าช้า/ค่าคืนสภาพการเป็นนักศึกษา

ผู้รับผิดชอบ

เอกสารที่เกี่ยวข้อง



ประกาศ ณ วันที่ ๒๕ กรกฎาคม พ.ศ. ๒๕๕๗



(นางสุภาเพ็ญ บำณะวัดนพิสุทธิ)

ผู้อำนวยการวิทยาลัยพยาบาลบรมราชชนนีนี พชรชินราช

